

کد سند EDPa28 تداوین: 1404/06/18

بازنگری: 1407/06/18



بیمارستان فوق تخصصی اورولوژی ایرانیان

orchidectomy

ارکیدکتومی - برداشتن بیضه

واحد آموزش سلامت

علایم هشدار:

در صورت داشتن درد در اثر کاهش ادرار یا بند آمدن ادرار -
نشت ادرار از اطراف سوند - احساس پری مثانه و عدم دفع
ادرار علائم عفونت شامل تب (۳۸ درجه) - لرز - بی قراری -
کاهش هوشیاری سریعاً به مرکز درمانی مراجعه نمایید.



لطفا اسکن کنید

منابع:

1. کتاب داخلی جراحی برونر و سودارث کلیه و مجاری ادراری - ترجمه ۲۰۲۰
2. گایدلاین اورولوژی تألیف دکتر کامران احمدی - ۲۰۱۵

مشهد - انتهای خیابان آخوند خراسانی - خیابان
رازی شرقی - روبه روی سالن ورزشی مهران
051-38587415
داخلی ۲۲۳ واحد آموزش سلامت

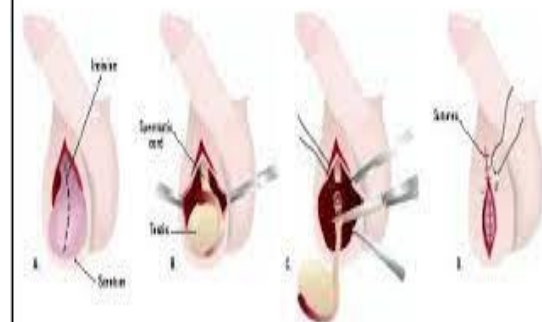
* کیسه یخ به کاهش درد و تورم محل عمل می
تواند کمک کند.

* ناحیه زخم را خشک نگه دارید و در چند روز اول
آن را با گاز بپوشانید.

* ۷ الی ۱۰ روز بعد از ترخیص جهت ویزیت و
کشیدن بخیه ها به پزشک مراجعه نمایید.

* جهت پیگیری جواب آزمایش پاتولوژی خود ۱۴
روز بعد به بیمارستان مراجعه نمایید .

Orchidectomy



♦ نمود مراقبتی :

- * پزشک معالج اغلب ۴ نوع دارو برای بیمار هنگام ترخیص تجویز می کند. این چهار دارو عبارت اند از: داروهای لخته کننده خون، داروهای پیشگیری از عفونت، داروهای پیشگیری از یبوست و داروهای مسکن.
- * از زور زدن موقع دفع مدفوع خودداری کنید و مایعات فراوان بنوشید و غذاهایی با فیبر زیاد مصرف کنید تا حرکات روده ای تان تسهیل و منظم شود.
- * استفاده از بیضه بند بعد از عمل لازم است همچنین در صورت احساس درد هنگام نشستن بهتر است از تشکچه ها و زیر نشیمنی های طبی دوناتی شکل استفاده شود.
- * ۴۸ ساعت بعد از عمل میتوانید استحمام کوتاه داشته باشید.
- * تا ۴ هفته بعد از عمل از بلند کردن اجسام سنگین و یا فعالیت سنگین خودداری بفرمایید .
- * غالباً ۴ هفته طول می کشد تا بیمار بتواند فعالیت های معمول خود را پس از عمل ارکیدکتومی از سر بگیرد.
- * ورزش کردن، پیاده روی سریع یا دویدن به مدت ۴ هفته مجاز نیست.

♦ قبل از عمل چه اقداماتی انجام گردد؟

- اگر هر دو بیضه برداشته شود، بیمار پس از عمل نابارور می شود و دیگر نمی تواند فرزندی داشته باشد. بنابراین پزشک به بیمار توصیه می کند تا قبل از عمل مقداری اسپرم در بانک اسپرم قرار دهد تا بعدها در صورت تمایل به فرزند داشتن از آنها استفاده کند

• عوارض بعد از جراحی چیست؟

- ناباروری
- اختلال نعوظ
- از دست دادن میل جنسی
- افزایش وزن
- پوکی استخوان



♦ ارکیدکتومی چیست؟

ارکیدکتومی به عمل جراحی برداشتن یک یا هر دو بیضه گفته می شود. بیضه اندام جنسی مردانه است که وظیفه تولید اسپرم و هورمون مردانه ی تستوسترون را به عهده دارد.

♦ علل برداشتن بیضه چیست؟

1. سرطان بیضه

2. سرطان پروستات

♦ علائم و نشانه های سرطان بیضه چیست؟

1. برآمدگی و یا بزرگ شدن یک یا هر دو بیضه
2. احساس سنگینی در بیضه
3. وجود درد میهم در کشاله رانیا شکم
4. تجمع مایع در بیضه
5. درد